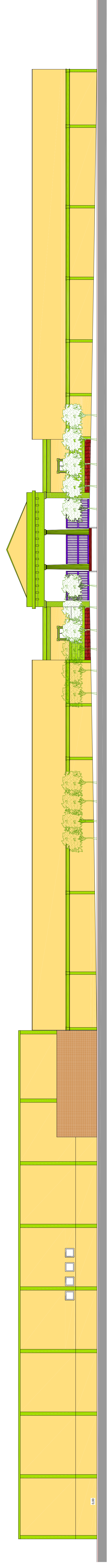
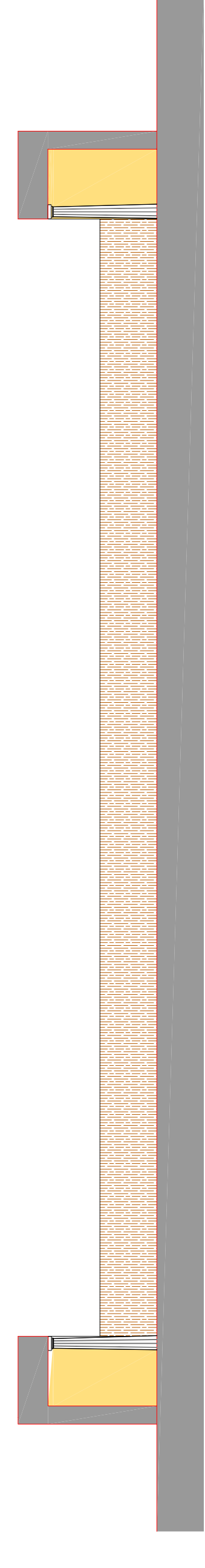


Prospetto SUD_cimitero nuovo



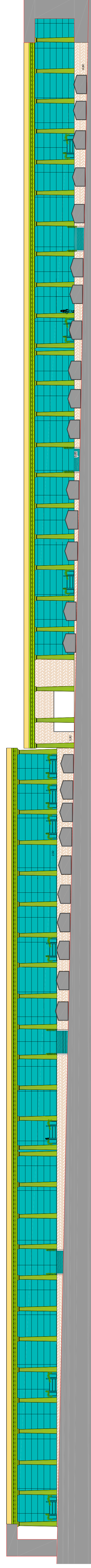
Prospetto EST_CIMITERO VECCHIO+NUOVO



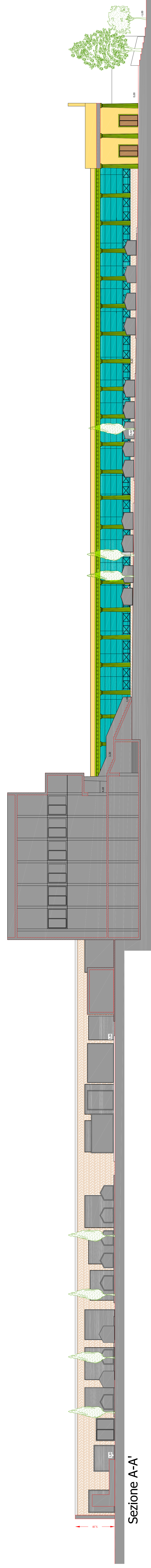
Prospetto interno OVEST_cimitero nuovo

LEGENDA

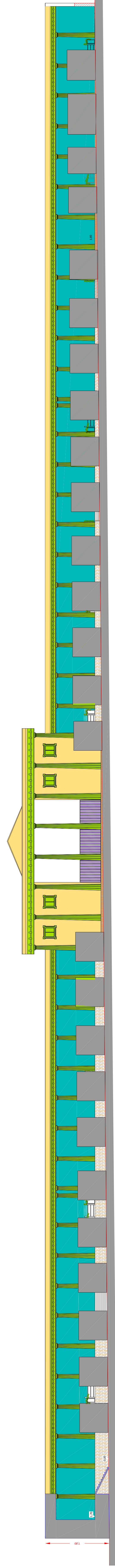
- INTONACI LINEARI PREVALENTEMENTE CEMENTITZI
- INTONACI MODANATI, CORNICIONI E STUCCHI
- MURATURA A VISTA
- ELEMENTI LAPIDEI IN MARMO
- ELEMENTI METALLICI
- ELEMENTI LAPIDEI IN PIERA LAVICA
- ELEMENTI IN LEGNO
- AREE / ELEMENTI NON OGGETTO DI INTERVENTO



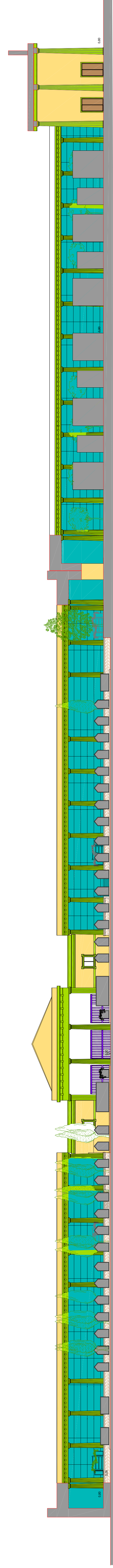
Prospetto interno NORD_cimitero nuovo



Sezione A-A'

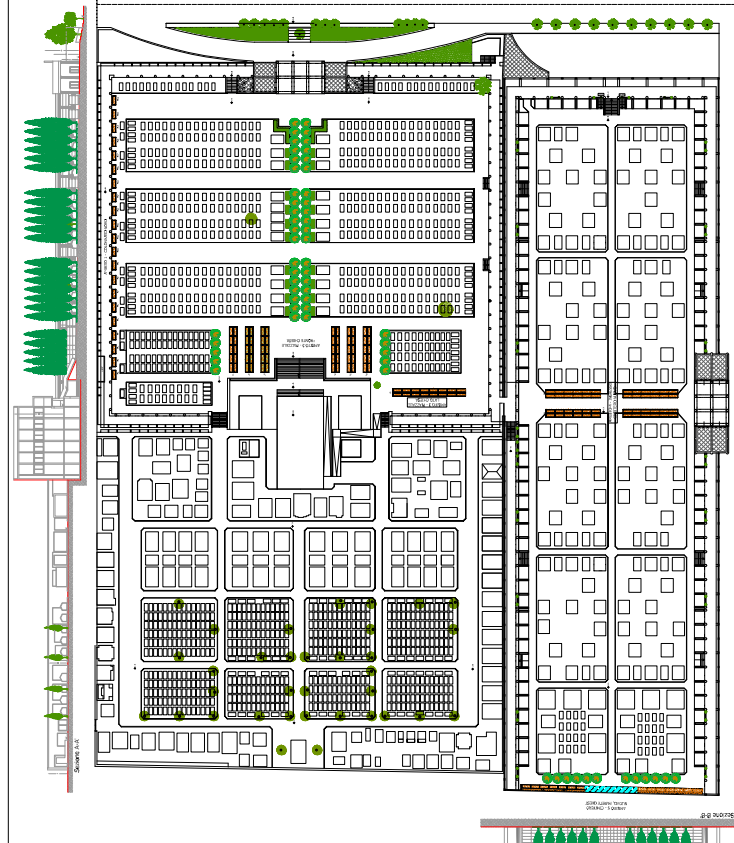


Sezione B-B'



Sezione C-C'

Città di Pompei
Città Metropolitana di Napoli



Realizzazione nuovi loculi, ossari e riqualificazione delle parti comuni del Cimitero comunale

PROSPETTI STATO DI FATTO
-tavola materica-

PROGETTO PRELIMINARE
PROGETTO DEFINITIVO
PROGETTO ESECUTIVO

DATA
06/01/2023

SCALA
1:200

ELABORAZIONE
G04/a

PROGETTO PRELIMINARE
PROGETTO DEFINITIVO
PROGETTO ESECUTIVO

PROGETTO PRELIMINARE
PROGETTO DEFINITIVO
PROGETTO ESECUTIVO

PROGETTO PRELIMINARE
PROGETTO DEFINITIVO
PROGETTO ESECUTIVO

PROGETTO PRELIMINARE
PROGETTO DEFINITIVO
PROGETTO ESECUTIVO